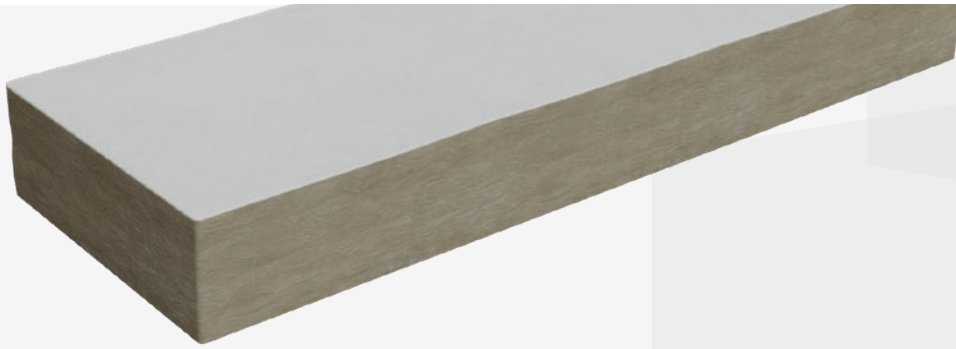


# MINERALWOLLE-DÄMMPLATTEN

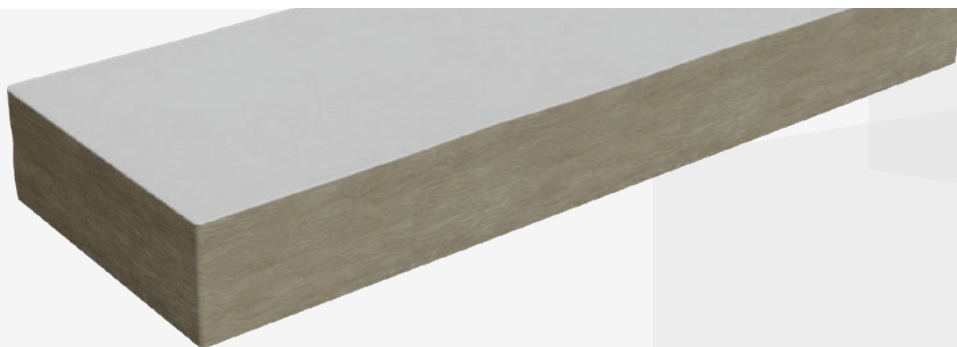
SORTIMENT 2023





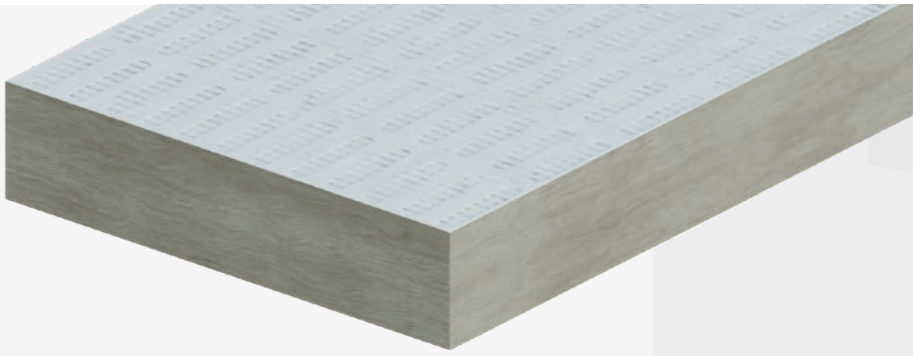
## ALSITHERM MIWO 035 LIGHT

<b>Einsatzgebiet</b>	Leichte Mineralwolle-Dämmplatten für alsecco Fassadensysteme, auch für den Einsatz unter Hartbelägen, sowie in verputzten alsecco Deckendämmsystemen geeignet.
<b>Anwendungstyp</b>	Mineralwolle Dämmplatte Typ WAP-zh nach DIN EN 13162
<b>Faserstruktur</b>	Homogen, liegend
<b>Brandverhalten</b>	Klasse A1 nach DIN EN 13501-1 (nichtbrennbar)
<b>Format</b>	1.200 x 400 mm
<b>Dicke</b>	60 – 300 mm (einlagig) 120 – 300 mm (zweilagig) Der Mindestklebeflächenanteil liegt in Putzsystemen bei 40 % und in Systemen mit Hartbelägen bei 60 %. Bei Putzsystemen mit Dämmstoffdicken > 200 mm muss eine Verklebung von mindestens 50 % erreicht werden. Der Klebeflächenanteil von 50 % ist auch bei der Ausführung doppelagiger Dämmplatten zwischen den Einzellagen einzuhalten. Die Dämmstoffdicke darf aus maximal zwei Dämmstofflagen hergestellt werden.
<b>Bemessungswert der Wärmeleitfähigkeit</b>	0,035 W/(mK) nach DIN 4108-4:2017
<b>Zugfestigkeit senkrecht zur Plattenebene</b>	≥ 7,5 kPa nach EN 1607
<b>Dichte</b>	ca. 85 kg/m <sup>3</sup>
<b>Beschichtung</b>	Beidseitige Beschichtung Armierungsseite: weiß Klebeseite: weiß mit beschichtungsfreien Streifen
<b>Verdübelung</b>	Die Verdübelung der Platten kann je nach Anwendungssituation und Dübeltyp in Fläche und Fuge oder nur auf der Fläche erfolgen. In Abhängigkeit der Dübelmontage und -lage sind die Tragfähigkeiten und Anwendungsgrenzen in der Ermittlung der Dübelmenge zu beachten.
<b>Oberflächenbündiges Dübeln</b>	Oberflächenbündige Dübelung kann sowohl bei reiner Flächenverdübelung als auch der Dübelung auf Fläche und Fuge mit Dübeltellerdurchmesser 60 oder 90 mm erfolgen.
<b>Vertieftes Dübeln</b>	Vertieftes Dübeln unter Verwendung des Dübeltellers VT 2G ist ebenfalls als reine Flächendübelung alternativ auch auf Fläche und Fuge zulässig.
<b>Verdübelung durch das Gewebe</b>	WDVS mit Klinkerriemchen sind grundsätzlich durch das Gewebe zu verdübeln.



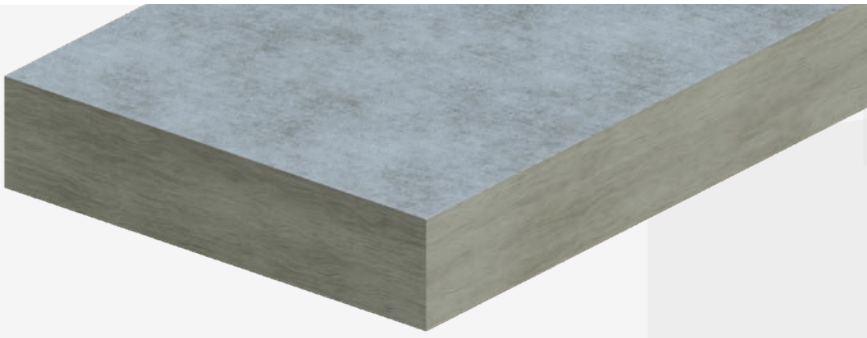
## MINERALWOLLE-DÄMMPLATTE 035 FKD-MAX-C2

<b>Einsatzgebiet</b>	Mineralwolle-Dämmplatten für alsecco Fassadensysteme, auch für den Einsatz unter Hartbelägen, sowie in verputzten alsecco Deckendämmsystemen geeignet.
<b>Anwendungstyp</b>	Mineralwolle Dämmplatte Typ WAP-zh nach DIN EN 13162
<b>Faserstruktur</b>	Homogen, liegend
<b>Brandverhalten</b>	Klasse A1 nach DIN EN 13501-1 (nichtbrennbar)
<b>Format</b>	1.200 x 400 mm
<b>Dicke</b>	60 – 300 mm (einlagig) 120 – 340 mm (zweilagig) Bei Aufdopplung von zwei Platten bis 340 mm sind Plattendicken zwischen 60 mm und 180 mm kombinierbar. Bei Systemen mit Dämmstoffdicken > 200 mm muss eine Verklebung von mindestens 50 % erreicht werden. Der Klebeflächenanteil von 50 % ist auch bei der Ausführung doppelagiger Dämmplatten zwischen den Einzellagen einzuhalten. Die Dämmstoffdicke darf aus maximal zwei Dämmstofflagen hergestellt werden.
<b>Bemessungswert der Wärmeleitfähigkeit</b>	0,035 W/(mK) nach DIN 4108-4:2017
<b>Zugfestigkeit senkrecht zur Plattenebene</b>	≥ 7,5 kPa nach EN 1607
<b>Dichte</b>	ca. 105 kg/m <sup>3</sup>
<b>Beschichtung</b>	Beidseitige Beschichtung Armierungsseite: weiß Klebeseite: weiß mit beschichtungsfreien Streifen
<b>Verdübelung</b>	Die Verdübelung der Platten kann je nach Anwendungssituation und Dübeltyp in Fläche und Fuge oder nur auf der Fläche erfolgen. In Abhängigkeit der Dübelmontage und -lage sind die Tragfähigkeiten und Anwendungsgrenzen in der Ermittlung der Dübelmenge zu beachten.
<b>Oberflächenbündiges Dübeln</b>	Oberflächenbündige Dübelung kann sowohl bei reiner Flächenverdübelung als auch der Dübelung auf Fläche und Fuge mit Dübeltellerdurchmesser 60 oder 90 mm erfolgen.
<b>Vertieftes Dübeln</b>	Vertieftes Dübeln unter Verwendung des Dübeltellers VT 2G ist ebenfalls als reine Flächendübelung alternativ auch auf Fläche und Fuge zulässig.
<b>Versenktes Dübeln</b>	Nur bei reiner Flächenverdübelung möglich, bei einer Dämmstoffdicke von 100 bis 200 mm.
<b>Verdübelung durch das Gewebe</b>	WDVS mit Klinkerriemchen sind grundsätzlich durch das Gewebe zu verdübeln.



## MINERALWOLLE-DÄMMPLATTE 035 COVERROCK II

<b>Einsatzgebiet</b>	Mineralwolle-Dämmplatte für alsecco Fassadensysteme, auch für den Einsatz unter Hartbelägen, sowie in verputzten alsecco Deckendämmsystemen geeignet.
<b>Anwendungstyp</b>	Mineralwolle Dämmplatte Typ WAP-zg nach DIN EN 13162
<b>Faserstruktur</b>	Homogen, liegend
<b>Brandverhalten</b>	Klasse A1 nach DIN EN 13501-1
<b>Format</b>	800 x 625 mm
<b>Dicke</b>	80 – 200 mm (einlagig) 200 – 400 mm (zweilagig) Bei Aufdopplung von zwei Platten bis 400 mm müssen die Platteneine Dämmstoffstärke von mindestens 60 mm und maximal 200 mm besitzen. Die zweite Lage muss im Fugensatz zur ersten Lage vollständig verklebt werden. Die Dämmstoffdicke darf aus maximal zwei Dämmstofflagen hergestellt werden.
<b>Bemessungswert Der Wärmeleitfähigkeit</b>	0,035 W/(mK) nach DIN 4108-4
<b>Zugfestigkeit senkrecht Zur Plattenebene</b>	≥ 5 kPa nach EN 1607
<b>Dichte</b>	ca. 105 kg/m <sup>3</sup>
<b>Beschichtung</b>	beidseitige Beschichtung Armierungsseite: weiß, mit Schriftzug „außen“ Klebeseite: weiß
<b>Verdübelung</b>	Die Verdübelung der Platten kann je nach Anwendungssituation und Dübeltyp in Fläche und Fuge oder nur auf der Fläche erfolgen. In Abhängigkeit der Dübelmontage und -lage sind die Tragfähigkeit und Anwendungsgrenzen in der Ermittlung der Dübelmenge zu beachten.
<b>Oberflächenbündiges Dübeln</b>	Oberflächenbündige Dübelung kann sowohl bei reiner Flächenverdübelung als auch der Dübelung auf Fläche und Fuge mit Dübeltellerdurchmesser 60 oder 90 mm erfolgen.
<b>Vertieftes Dübeln</b>	Vertieftes Dübeln unter Verwendung des Dübeltellers VT 2G ist ebenfalls als reine Flächendübelung alternativ auch auf Fläche und Fuge zulässig.
<b>Versenktes Dübeln</b>	Die versenkte Dübelung ist nur bei reiner Flächendübelung möglich. Dies ist bis zu einer maximalen Windlast $w_e \leq 1,44 \text{ kN/m}^2$ und einer Dämmstoffdicke von 80 bis 200 mm zulässig. Zur Montage der Dübel ist das Alsifix Tool-Set mit 20 mm Schneidblech zu verwenden. Um eine reine Flächenverdübelung anwenden zu können muss der Dübelabstand zum Dämmstoffrand mind. 15 cm und der Abstand der Dübel untereinander mind. 20 cm betragen.
<b>Verdübelung durch das Gewebe</b>	WDVS mit Klinkerriemchen sind grundsätzlich durch das Gewebe zu verdübeln.



## MINERALWOLLE-DÄMMPLATTE 035 WVP 1

<b>Einsatzgebiet</b>	Mineralwolle-Dämmplatte für alsecco Fassadensysteme.
<b>Anwendungstyp</b>	Mineralwolle Dämmplatte Typ WAP-zg nach DIN EN 13162
<b>Faserstruktur</b>	Liegend mit verdichteter Deckschicht
<b>Brandverhalten</b>	Klasse A1 nach DIN EN 13501-1 (nichtbrennbar)
<b>Format</b>	800 x 625 mm
<b>Dicke</b>	40 – 240 mm (einlagig) 200 – 400 mm (zweilagig) Bei der zweilagigen Verlegung müssen die Platten eine Dämmstoffdicke von mindestens 100 mm und maximal 200 mm besitzen. Die zweite Lage muss im Fugenversatz zur ersten Lage vollflächig verklebt werden. Die Dämmstoffdicke darf aus maximal zwei Dämmstofflagen hergestellt werden.
<b>Bemessungswert der Wärmeleitfähigkeit</b>	0,035 W/(mK) nach DIN 4108-4:2017
<b>Zugfestigkeit senkrecht zur Plattenebene</b>	≥ 3,5 kPa nach EN 1607
<b>Dichte</b>	ca. 120 kg/m <sup>3</sup>
<b>Beschichtung</b>	Einseitige Beschichtung Armierungsseite: weiß Klebeseite: unbeschichtet
<b>Verdübelung</b>	Die Verdübelung der Platten kann je nach Anwendungssituation und Dübeltyp in Fläche und Fuge oder nur auf der Fläche erfolgen. In Abhängigkeit der Dübelmontage und -lage sind die Tragfähigkeiten und Anwendungsgrenzen in der Ermittlung der Dübelmenge zu beachten.
<b>Oberflächenbündiges Dübeln</b>	Oberflächenbündige Dübelung kann sowohl bei reiner Flächenverdübelung als auch der Dübelung auf Fläche und Fuge mit Dübeltellerdurchmesser 60 oder 90 mm erfolgen.
<b>Vertieftes Dübeln</b>	Vertieftes Dübeln unter Verwendung des Dübeltellers VT 2G ist ebenfalls als reine Flächendübelung alternativ auch auf Fläche und Fuge zulässig.
<b>Versenktes Dübeln</b>	Nur bei reiner Flächenverdübelung möglich, bei einer Dämmstoffdicke von 120 bis 200 mm.
<b>Verdübelung von Dämmplatten &lt; 60 mm</b>	Verdübelung möglich durch das Gewebe mit 60er Teller oder mit einem. Dübeltellerdurchmesser von 140 mm unter dem Gewebe.



## ALSITHERM MIWO 035 FIREBREAK FKD-T

<b>Einsatzgebiet</b>	Mineralwolle-Dämmplatten als Brandüberschlagsstreifen oder Brandriegel in alsecco Fassadendämmsystemen.
<b>Anwendungstyp</b>	Mineralwolle Dämmplatte Typ WAP-zg nach DIN EN 13162
<b>Faserstruktur</b>	Liegend
<b>Brandverhalten</b>	Klasse A1 nach DIN EN 13501-1 (nichtbrennbar)
<b>Format</b>	1200 x 200 mm
<b>Dicke</b>	100 – 300 mm
<b>Bemessungswert der Wärmeleitfähigkeit</b>	0,035 W/(mK) nach DIN 4108-4:2017
<b>Zugfestigkeit senkrecht zur Plattenebene</b>	≥ 5 kPa nach EN 1607
<b>Dichte</b>	ca. 105 kg/m <sup>3</sup>
<b>Beschichtung</b>	Beidseitig weiß
<b>Verdübelung</b>	Mineralwolle-Dämmplatten gemäß bauaufsichtlicher Zulassung des WDVS und mit mindestens 3 Dübeln je FireBreak-Streifen verdübeln. Zur Befestigung sind bauaufsichtlich zugelassene Dübel mit Spreizelement aus Stahl wie z. B. Alsifix Carbon oder Alsifix Carbon SK zu verwenden.



## MINERALWOLLE-DÄMMPLATTE 040 HD

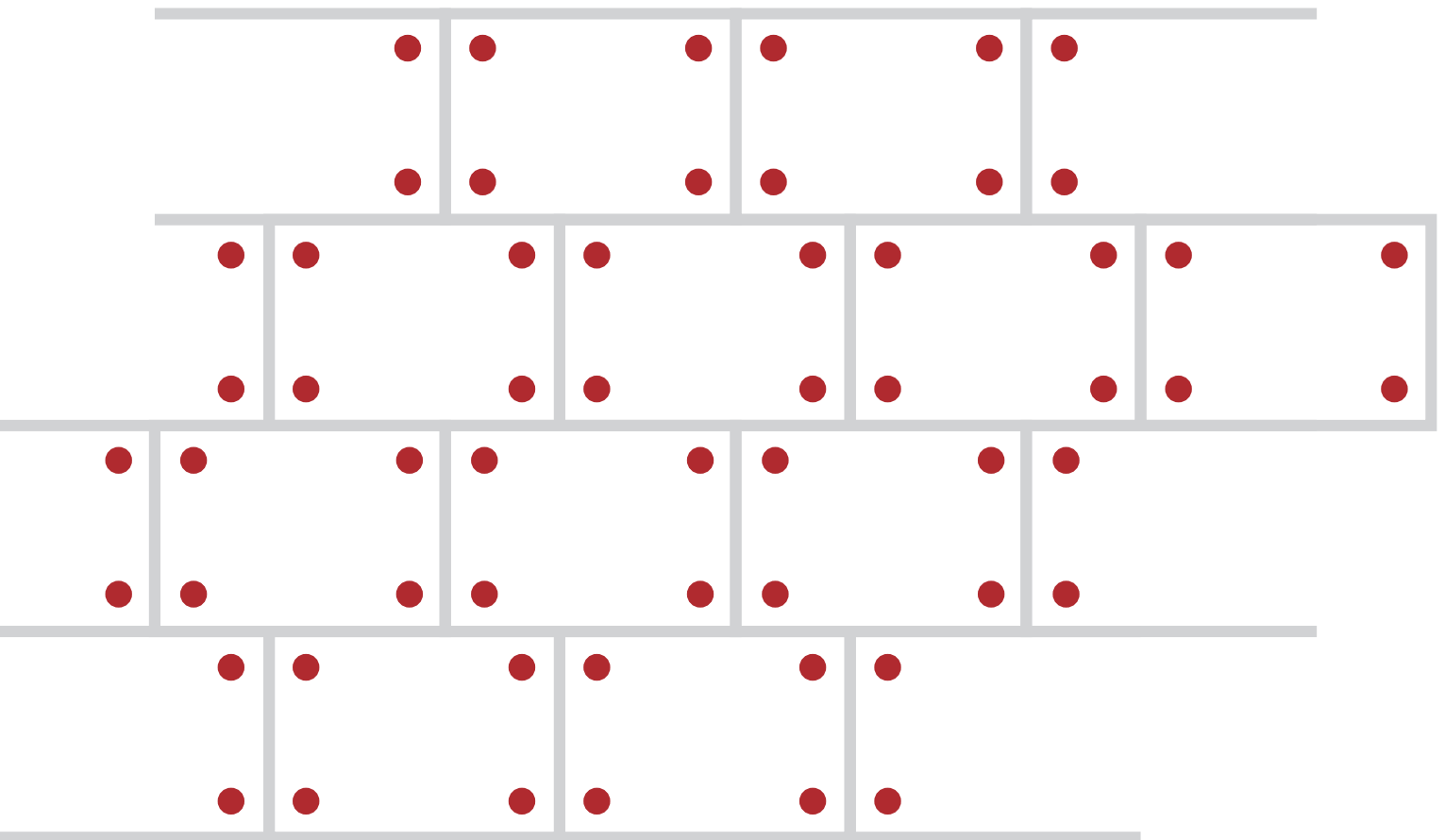
<b>Einsatzgebiet</b>	Mineralwolle-Dämmplatte für alsecco Fassadensysteme, auch für den Einsatz unter Hartbelägen geeignet.
<b>Anwendungstyp</b>	Mineralwolle Dämmplatte Typ WAP-zh nach DIN EN 13162
<b>Faserstruktur</b>	Homogen, liegend
<b>Brandverhalten</b>	Klasse A1 nach DIN EN 13501-1 (nichtbrennbar)
<b>Format</b>	800 x 625 mm
<b>Dicke</b>	40 – 200 mm (einlagig)
<b>Bemessungswert der Wärmeleitfähigkeit</b>	0,040 W/(mK) nach DIN 4108-4:2017
<b>Zugfestigkeit senkrecht zur Plattenebene</b>	≥ 15 kPa nach EN 1607
<b>Dichte</b>	ca. 120 kg/m <sup>3</sup>
<b>Beschichtung</b>	Einseitige Beschichtung Armierungsseite: weiß Klebeseite: unbeschichtet
<b>Oberflächenbündiges Dübeln</b>	Oberflächenbündige Dübelung kann sowohl bei reiner Flächenverdübelung als auch der Dübelung auf Fläche und Fuge mit Dübeltellerdurchmesser 60 mm erfolgen.
<b>Versenktes Dübeln</b>	Die Anwendung von im Dämmstoff versenkten Dübeln mit Dämmstoffrondellen ist ab einer Dämmstoffstärke von 80 mm bei Flächenverdübelung als auch der Dübelung auf Fläche und Fuge mit Dübeltellerdurchmesser 60 mm möglich.
<b>Verdübelung durch das Gewebe</b>	WDVS mit Klinkerriemchen sind grundsätzlich durch das Gewebe zu verdübeln.



## SPEEDWALL-LAMELLE 041

<b>Einsatzgebiet</b>	Mineralwolle-Dämmplatte für alsecco Fassadensysteme, auch für den Einsatz unter Hartbelägen.
<b>Anwendungstyp</b>	Mineralwolle Dämmplatte Typ WAP-zh nach DIN EN 13162
<b>Faserstruktur</b>	Stehend
<b>Brandverhalten</b>	Klasse A1 nach DIN EN 13501-1 (nichtbrennbar)
<b>Format</b>	1200 x 200 mm
<b>Dicke</b>	40 – 400 mm (einlagig)
<b>Bemessungswert der Wärmeleitfähigkeit</b>	0,041 W/(mK) nach DIN 4108-4:2017
<b>Zugfestigkeit senkrecht zur Plattenebene</b>	≥ 80 kPa nach EN 1607
<b>Dichte</b>	ca. 80 kg/m <sup>3</sup>
<b>Beschichtung</b>	Beidseitige Beschichtung Armierungsseite: weiß Klebeseite: weiß
<b>Verdübelung</b>	Oberflächenbündig mit 140 mm Zusatzteller
<b>Verdübelung durch das Gewebe</b>	WDVS mit Klinkerriemchen sind grundsätzlich durch das Gewebe zu verdübeln.





## **BEFESTIGUNGSARTEN**

MINERALWOLLE-DÄMMPLATTEN  
TYP WAP-ZG/ZH MIT WLG 035

# ALSIFIX CARBON

## VERSENKTES SETZEN



### Befestigungskombination

Alsifix Carbon

Alsifix Rondell Miwo



## VERTIEFTES SETZEN



### Befestigungskombination

Alsifix Carbon

Alsifix VT 2G

Alsifix Rondell Miwo



## OBERFLÄCHENBÜNDIGES SETZEN



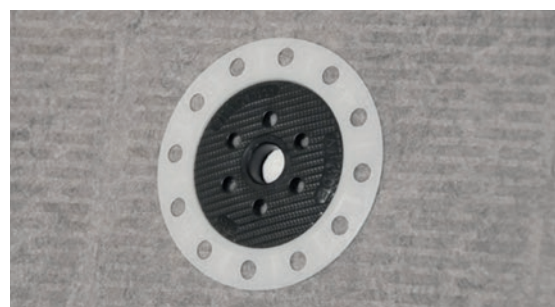
### Befestigungskombination

Alsifix Carbon

Alsifix Verschluss-Stopfen



## OBERFLÄCHENBÜNDIGES SETZEN



### Befestigungskombination

Alsifix Carbon

Alsifix Verschluss-Stopfen

Alsifix Dübelteller VT 90



# ALSIFIX CARBON SK

## VERSENKTES SETZEN



## VERTIEFTES SETZEN



## OBERFLÄCHENBÜNDIGES SETZEN



### Befestigungskombination

Alsifix Carbon SK  
Alsifix Dübelteller VT 90



## OBERFLÄCHENBÜNDIGES SETZEN



### Befestigungskombination

Alsifix Carbon SK



# ALSIFIX KU

## VERSENKTES SETZEN



## VERTIEFTES SETZEN



## OBERFLÄCHENBÜNDIGES SETZEN



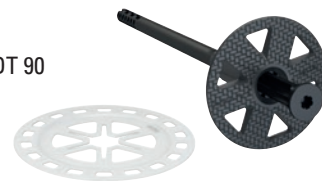
**Befestigungskombination**  
Alsifix KU



## OBERFLÄCHENBÜNDIGES SETZEN



**Befestigungskombination**  
Alsifix KU  
Alsifix Dübelteller HDT 90



**Nicht für Brandriegel geeignet.**

# ALSIFIX KS SHORT

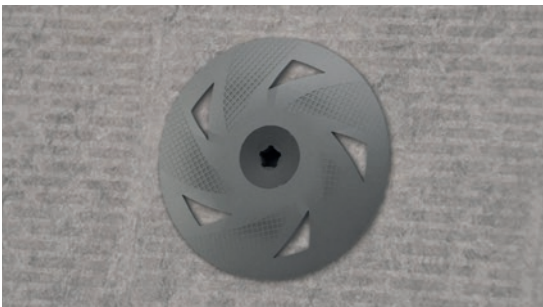
## VERSENKTES SETZEN



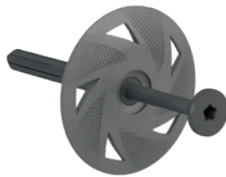
## VERTIEFTES SETZEN



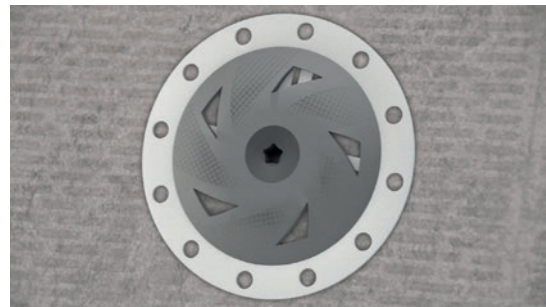
## OBERFLÄCHENBÜNDIGES SETZEN



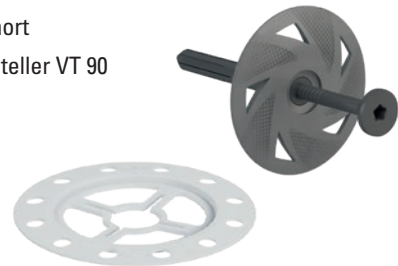
**Befestigungskombination**  
Alsifix KS Short



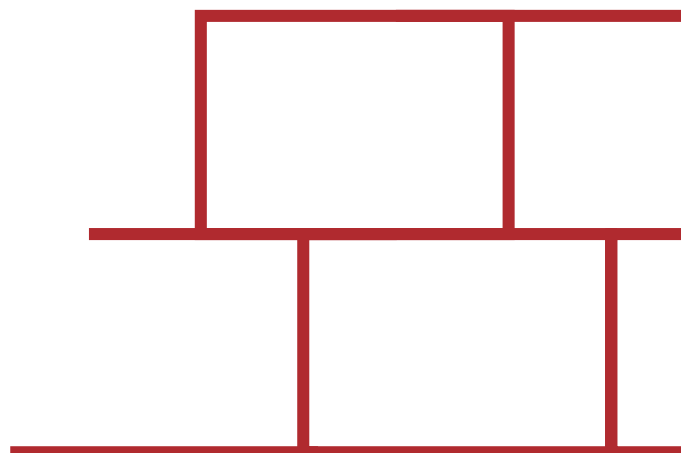
## OBERFLÄCHENBÜNDIGES SETZEN



**Befestigungskombination**  
Alsifix KS Short  
Alsifix Dübelteller VT 90



**Nicht für Brandriegel geeignet.**



**alsecco GmbH**

Kupferstraße 50  
D-36208 Wildeck  
Telefon 03 69 22 / 88-0  
Telefax 03 69 22 / 88-330  
www.alsecco.de



FASSADENKOMPETENZ