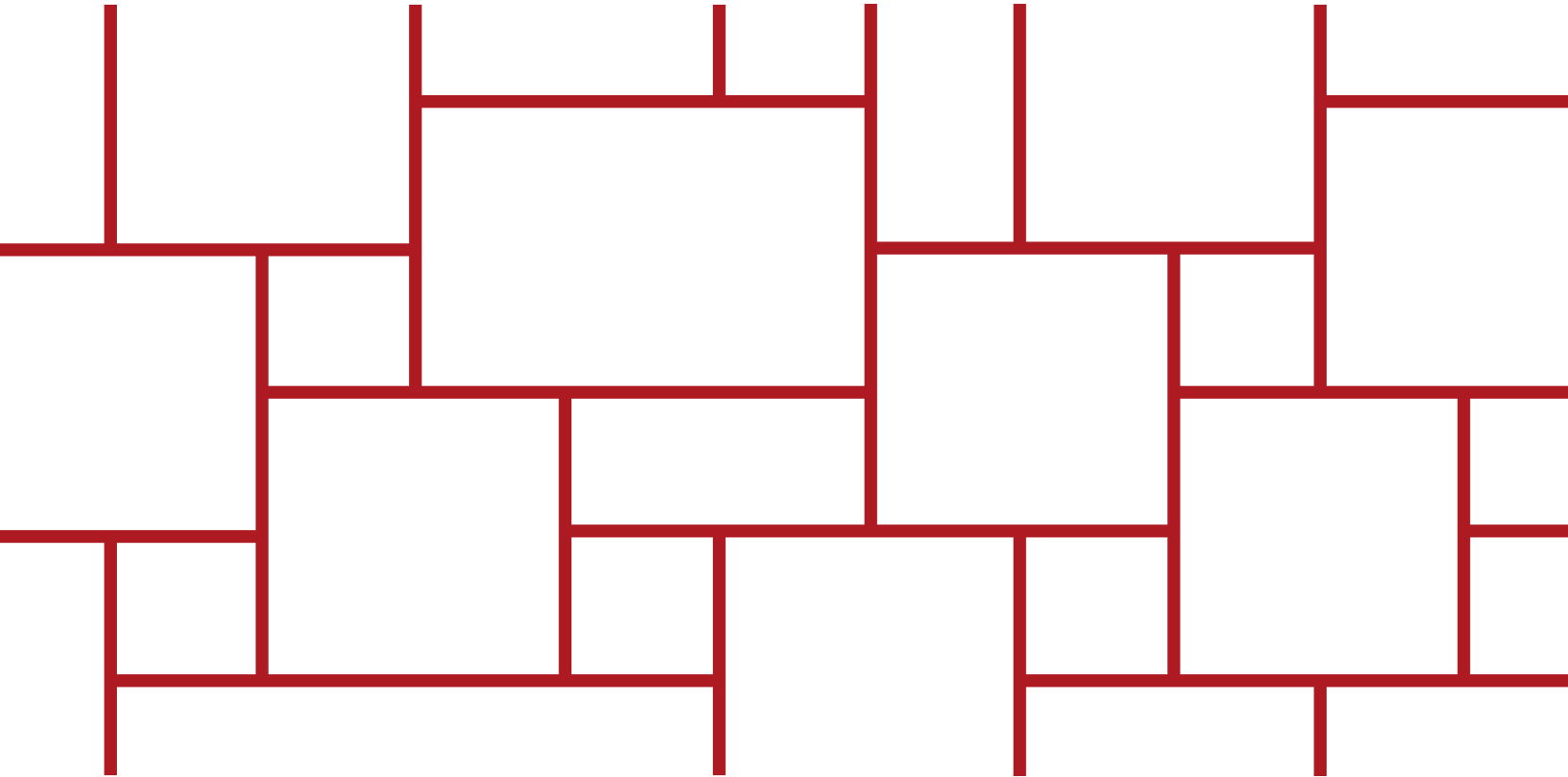


Naturstein
Feinsteinzeug
Glasmosaik
Keramik
Klinker
Meldorfer Verblender



FUNKTIONSFASSADEN® II

Fassadendämmsysteme edition mit Hartbekleidungen





NEUE WERTE

FASSADEN MIT INDIVIDUELLEM CHARAKTER

Pluralität und Kreativität kennzeichnet das architektonische Spektrum bei der Gestaltung auf Fassadendämmsystemen. Wegbereiter sind hochwertige Systemlösungen, die den vielfältigen Einsatz unterschiedlicher Oberflächenmaterialien ermöglichen. So entstehen Fassaden mit Identität und Charakter – entwurfsgerecht nach den individuellen Ideen und Vorstellungen von Bauherren, Architekten und Investoren. Zielsetzung von alsecco ist es, Ihnen dabei maximale Gestaltungsspielräume zu sichern und kreative Gestaltungskonzepte soweit wie möglich von technischen Grenzen zu befreien. Dafür wurde die edition Hartbekleidungen entwickelt. Kein anderes Systemkonzept im Markt bietet mehr Vielfalt, Flexibilität und technische Sicherheit bei der Auswahl und Kombination unterschiedlichster Oberflächenmaterialien. Ob Naturstein, Klinker, Feinsteinzeug, Keramik oder Glas – alle Lösungen sind perfekt aufeinander abgestimmt und erfüllen höchste technische und planerische Anforderungen in punkto Widerstandsfähigkeit, Langlebigkeit, Wärmeschutz und Gestaltungsvielfalt. Dafür steht die einzigartige Qualität der alsecco Funktionsfassaden®.



04	edition Naturstein
08	edition Feinsteinzeug
12	edition Glasmosaik
16	edition Keramik
18	edition Klinker
22	edition Meldorfer Verblender
26	Systemmerkmale

NATURSTEIN GEKLEBT – EDEL UND WIRTSCHAFTLICH

Ob Sandstein, Kalkstein, Schiefer oder Granit – kaum ein anderes Fassadenmaterial wirkt so edel, robust und beständig wie der Naturstein. Ein Klassiker im repräsentativen Wirtschafts- und Gewerbebau, der zunehmend auch für die Akzentuierung hochwertiger Wohngebäude zum Einsatz kommt. Eine besonders wirtschaftliche Lösung für die Gestaltung individueller Natursteinfassaden bietet die edition Naturstein. Die leichten und dünnen Natursteinfassadenplatten mit rückseitig kaschiertem Gewebe lassen sich ohne zusätzliche Befestigung auf dem Fassadendämmsystem verkleben. Das spart Geld, ermöglicht eine zügige Verarbeitung und eröffnet Gestaltungsspielräume, die mit schweren massiven Natursteinplatten nur sehr viel aufwendiger realisierbar wären. Die edition Naturstein bietet eine einzigartige Vielfalt hochwertiger Natursteine. Planer haben die Wahl zwischen 17 Standardsorten und darüber hinaus allen fassadentauglichen Natursteinen.

SYSTEM	WDV-System mit geklebten, gewebekaschierten Natursteinplatten (12 mm Dicke)
OBERFLÄCHEN	Granit, Kalkstein, Sandstein (bis 9 % Wasseraufnahme)
STRUKTUREN	Poliert, geschliffen oder satiniert (gestrahlt und gebürstet) Kantenausführung gesägt, leicht abgezogen oder gefast
FORMATE	Großformat bis 0,50 m ² , Kleinformat bis 0,12 m ² .
FUGEN	Fugenbreite 6 bis 20 mm, mindestens 6 % Fugenanteil dauerelastische Fugenmassen farblich auf Fugenmörtel abgestimmt.
WÄRMESCHUTZ	EPS-Dämmung (bis WLG 032).
BRANDVERHALTEN	Schwerentflammbar.
ZULASSUNGEN	Z-33.46-419.



SYSTEMAUFBAU
edition Naturstein



Kalkstein KUR (diamantgebürstet C120),
im römischen Verband



OBERFLÄCHENÜBERSICHT: FASSADENPLATTE STONE



Granit BSO
(geschliffen C220)



Granit GVO
(geschliffen C220)



Granit CRD
(geschliffen C220)



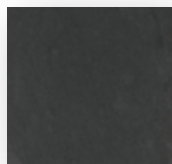
Anorthosit LAE
(poliert)



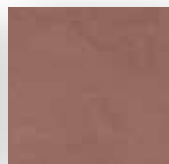
Granit VOO
(geschliffen C22)



Granit SGY
(satiert)



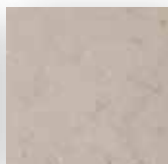
Schiefer MGA
(spaltrau)



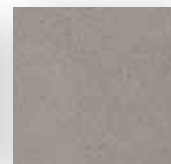
Sandstein REM
(geschliffen C220)



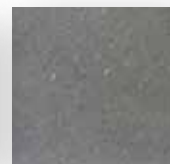
Sandstein JPR
(geschliffen C220)



Sandstein OBK
(geschliffen C120)



Sandstein PSA
(geschliffen C220)



Vulkanit BST
(geschliffen C220)



Kalkstein JGB
(geschliffen C220)



Kalkstein AMA
(geschliffen C220)



Kalkstein GOK
(geschliffen C22)



Kalkstein KRM
(geschliffen C220)

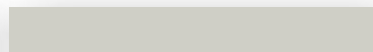


Kalkstein KUR
(geschliffen C220)

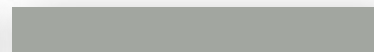
FUGENMÖRTEL UND DAUERELASTISCHE FUGENMASSE



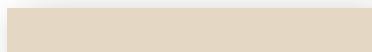
Fugenmörtel/-masse Stone
Anthrazit



Fugenmörtel/-masse Stone
Manhattan



Fugenmörtel/-masse Stone
Mittelgrau



Fugenmörtel/-masse Stone
Beige



Fugenmörtel Stone
Marone

KERAMIKFLIESEN IN HOCHWERTIGER NATURSTEINOPTIK

Eine Alternative für die Gestaltung individueller Oberflächen in Natursteinoptik bietet die edition Feinsteinzeug. Die Fassadenbekleidung besteht aus leicht zu reinigenden, abriebfesten Keramikfliesen mit rückseitiger Haftbeschichtung. Die 6 bis 15 Millimeter starken Keramikfliesen werden direkt auf dem Fassadendämmsystem verklebt und eignen sich besonders für die Gestaltung mechanisch besonders beanspruchter Teilflächen der Fassade – zum Beispiel im Erdgeschoss und im Bereich des Fassadensockels. Ob rau, natur, satiniert, patiniert, gekörnt, geschliffen oder gestreift, die den charakteristischen Strukturen und Farben des Natursteins nachempfundenen Fliesen bieten vielfältige Gestaltungslösungen für die Fassade. Typisch ist ihre den Natursteinen ähnliche hohe Farbvarianz. Kaum eine Platte gleicht der anderen.

SYSTEM	WDV-System mit geklebten Feinsteinzeugplatten (10 bis 15 mm Dicke)
OBERFLÄCHEN	Große Auswahl an Feinsteinzeugfliesen oder -platten
STRUKTUREN	Relief, rau, natur, satiniert, patiniert, gekörnt, geschliffen, gestreift
FORMATE	Standardformat 296 x 296 mm Seitenlängen bis maximal 40 cm und 0,12 m ² Fläche
FUGEN	Fugenbreite mindestens 8 mm, mindestens 6 % Fugenanteil
WÄRMESCHUTZ	EPS-Dämmung (bis WLG 032) bzw. Mineralwolle-Dämmung (bis WLG 040)
BRANDVERHALTEN	Schwerentflammbar
ZULASSUNGEN	Z-33.46-419



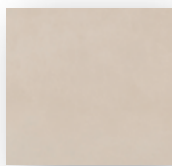
SYSTEMAUFBAU
edition Feinsteinzeug



Hotel California in Berlin-Charlottenburg
Hülsmann Büro für Architektur und Stadterneuerung GmbH, Berlin



OBERFLÄCHENÜBERSICHT: FASSADENPLATTE CERASTONE (FEINSTEINZEUG)



Bari Monn
Natur



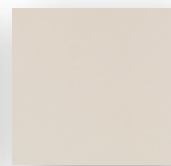
Florenz
Strukturiert



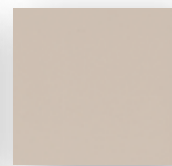
Florenz
Satiniert



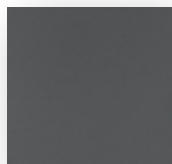
Genua
Natur



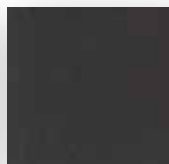
Livorno Avorio
Natur



Livorno Perla
Natur



Ravenna Grau
Rise, Natur



Roma
Natur

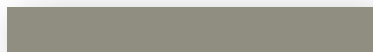


Siena Aschgrau
Natur

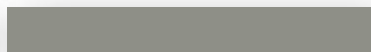


Venedig
Natur

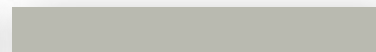
FUGENMÖRTEL



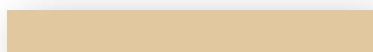
Fugenmörtel AS neu
Grau



Fugenmörtel AS neu
Mittelgrau



Fugenmörtel AS neu
Hellgrau



Fugenmörtel AS neu
Beige

FILIGRANE GLASMOSAIKE – ELEGANZ PUR

Zeitlosigkeit und schlichte Eleganz charakterisieren den vielseitigen Baustoff Glas. Wie kaum ein anderes Material prägt Glas das Bild moderner Fassaden. Eine spezielle Technik der Oberflächengestaltung mit Glas sind filigrane Glasmosaik. Mosaik gehören zu den ältesten Handwerkstechniken überhaupt. Bereits Griechen und Römer verzierten mit ihnen Wände und Böden. Die industrielle Produktion von Glassteinen vereinfacht seit Mitte des letzten Jahrhunderts die Gestaltung dekorativer Oberflächen und verhalf Glasmosaiken auch an der Fassade zu einem Durchbruch. Technisch den neuesten Stand repräsentiert die edition Glasmosaik. Das System überzeugt gestalterisch ebenso wie technisch. Die Glasmosaik geben der Fassade durch ihre unvergleichliche Farbbrillanz, ihr Spiel mit Licht und Schatten und durch ihre Tiefenwirkung einen unverwechselbaren Charakter. Durch die rückseitige Einschmelzung der Farbpigmente sind die kleinen frost- und formbeständigen Glasfliesen zugleich äußerst farbbeständig und haben eine besonders homogene Farbwirkung.

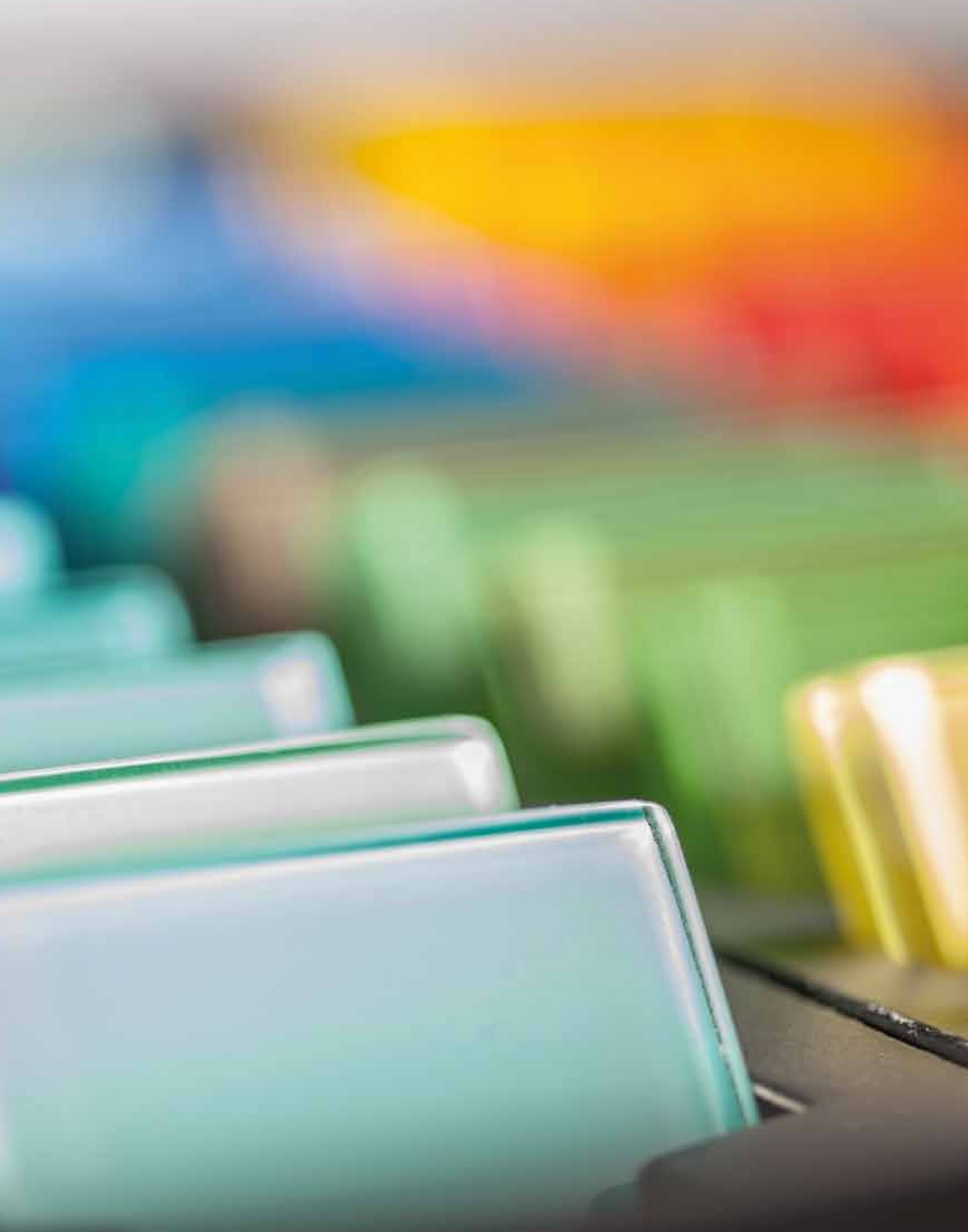




SYSTEM	WDV-System mit geklebten, folienkaschierten Glasmosaiken (4 oder 8 mm Dicke)
ÖBERFLÄCHEN	Glatt, 20 Standardfarben, andere Farben auf Anfrage, weitere Farbmischungen möglich
FORMATE	23 x 23 mm oder 48 x 48 mm
FUGEN	Farblich nach Kollektion, Fugenbreite ca. 2 mm
WÄRMESCHUTZ	EPS-Dämmung (bis WLG 032)
BRANDVERHALTEN	Schwerentflammbar



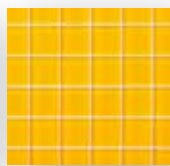
SYSTEMAUFBAU
edition Glasmosaik



OBERFLÄCHENÜBERSICHT: GLASMOSAİK



red pumpkin (KD12)



orange sun (RY01)



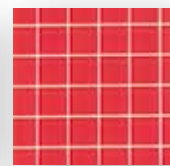
crystal (T165)



dark green (A147)



deep blue (BE4)



deep red (T102)



sand (RY02)



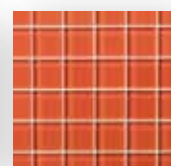
light grey (A176)



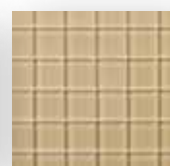
green meadow (KD17)



middle blue (A166)



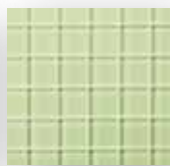
light red (KL14)



feather (K03)



deep grey (K10)



light green (A145)



soft blue (A165)



viola (T124)



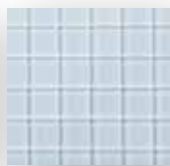
soft creme (K04)



off crystal (KD01)

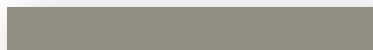


deep grey (A164)



light green (KD11)

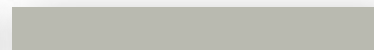
FUGENMÖRTEL



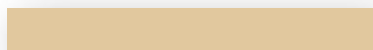
Fugenmörtel AS neu
Grau



Fugenmörtel AS neu
Mittelgrau



Fugenmörtel AS neu
Hellgrau



Fugenmörtel AS neu
Beige

BRILLANTE FARBEN – MATT, SEIDENMATT ODER GLÄNZEND

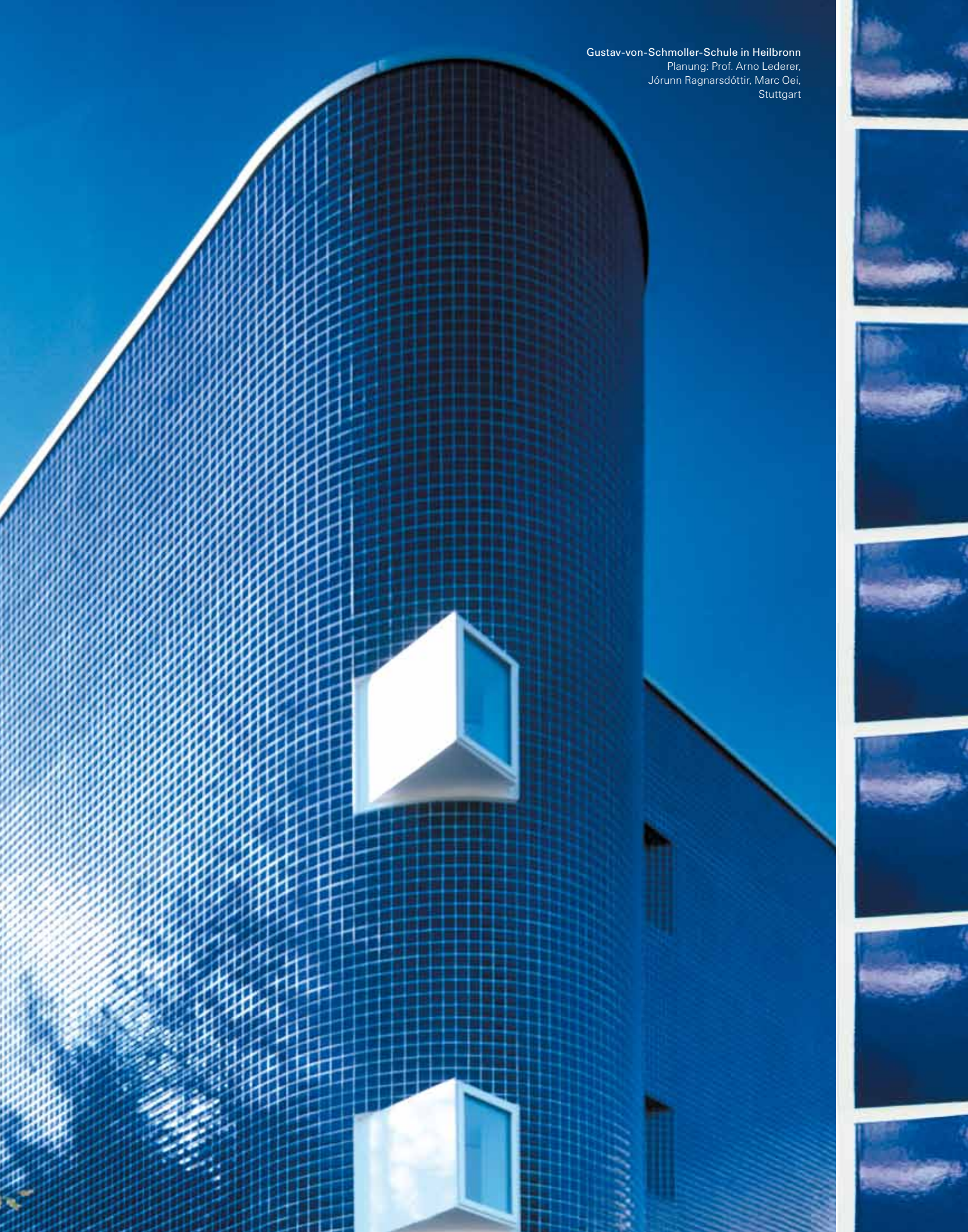
Dank ihrer matten, seidenmatten und glänzenden Oberflächen, brillanten Farben sowie vielfältigen Oberflächenstrukturen und Formaten bieten Keramikfliesen zahlreiche Gestaltungsmöglichkeiten. Gefragt ist ihre Vielfalt insbesondere im repräsentativen Wirtschafts- und Gewerbebau. Das Material ist besonders widerstandsfähig, mechanisch stark belastbar und leicht zu reinigen. Die edition Keramik ermöglicht die Gestaltung mit Fliesenformaten von maximal 400 x 300 Millimetern, die auf dem Fassadendämmsystem verklebt werden. Neben zahlreichen Standardlösungen lassen sich auch individuelle Keramikoberflächen exakt nach den Anforderungen des jeweiligen Gestaltungskonzeptes realisieren.

SYSTEM	WDV-System mit geklebten Keramikfliesen (6 bis 15 mm Dicke)
OBERFLÄCHEN	Große Auswahl an Fliesen oder Platten, glasiert (seidenmatt)
FORMATE	Standardformat 294 x 294 mm Seitenlängen bis maximal 400 mm und Fläche bis zu 0,12 m ²
FUGEN	Fugenbreite mindestens 8 mm, mindestens 6 % Fugenanteil.
WÄRMESCHUTZ	EPS-Dämmung (bis WLG 032) bzw. Mineralwolle-Dämmung (bis WLG 040)
BRANDVERHALTEN	Schwerentflammbar (mit EPS-Dämmung) bzw. nicht brennbar (mit Mineralwolle-Dämmung)
ZULASSUNGEN	Z-33.46-419



SYSTEMAUFBAU
edition Keramik

Gustav-von-Schmoller-Schule in Heilbronn
Planung: Prof. Arno Lederer,
Jórunn Ragnarsdóttir, Marc Oei,
Stuttgart



Mehrfamilienhaus Bielefeld
Planung: Adomako Architekten,
Paderborn



KLASSISCHE KLINKERFASSADEN MODERN AUSGEFÜHRT

Verklinkerte Häuser sind für die Ewigkeit gebaut und haben insbesondere in Norddeutschland im Wohnungs-, Industrie- und Gewerbebau eine sehr lange Tradition. Kein Wunder, denn an der Fassade ist das stoß- und kratzfeste sowie gegen Wind und Wetter äußerst widerstandsfähige Material ein wahrer Alleskönner. Modern ausgeführt werden Klinkerfassaden heute mit hochwertigen Klinkerriemchen auf Fassadendämmsystemen. Vielfältige, kreative Lösungen bietet die umfangreiche edition Klinker. Mit ihr können Bauherren, Architekten, Planer und Investoren Klinkerfassaden exakt nach ihren individuellen Vorstellungen und Entwürfen gestalten. Ob Alt- oder Neubau, Einfamilienhaus oder denkmalgeschützte Villa – für jeden Zweck bietet die edition Klinker individuelle Lösungen durch verschiedene Farben, Formate und Fugenmörtel. Die Klinkerriemchen werden einfach auf dem Fassadendämmsystem verklebt.

SYSTEM	WDV-System mit geklebten Klinkerriemchen (6 bis 15 mm Dicke)
OBERFLÄCHEN	Glatt oder genarbt, Handformoptik, Kohlebrand
FORMATE	NF, DF, 2DF, RF, WDF, Langformate, Sonderformate Vielfältige Gestaltung durch Verlegung im Verband z. B. Wilder Verband, Läuterverband oder Blockverband
FUGEN	Klebe- und Fugenmörtel einfärbbar. Fugenbreite 10 bis 12 mm
WÄRMESCHUTZ	EPS-Dämmung (bis WLG 032) bzw. Mineralwolle-Dämmung (WLG 040)
BRANDVERHALTEN	Schwerentflammbar (mit EPS-Dämmung) bzw. nicht brennbar (mit Mineralwolle-Dämmung)
ZULASSUNGEN	Z 33.46-419



SYSTEMAUFBAU
edition Klinker

OBERFLÄCHENÜBERSICHT: KLINKERRIEMCHEN



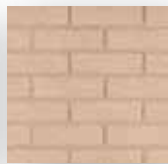
KR-Design 01



KR-Design 02



KR-Design 03



KR-Design 04



KR-Design 05



KR-Design 06



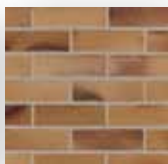
KR-Design 07



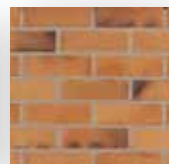
KR-Design 08



KR-Design 09



KR-Design 10



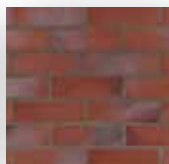
KR-Design 11



KR-Design 12



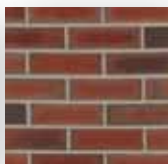
KR-Design 13



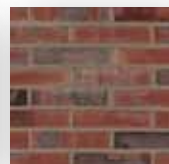
KR-Design 14



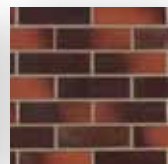
KR-Design 15



KR-Design 16



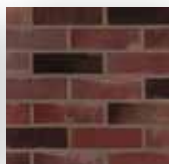
KR-Design 17



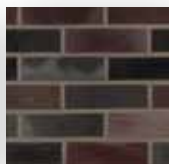
KR-Design 18



KR-Design 19



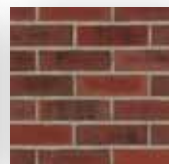
KR-Design 20



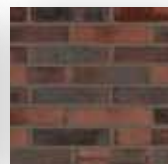
KR-Design 21



KR-Design 22

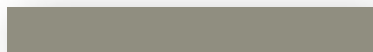


KR-Design 23

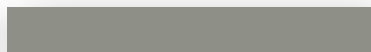


KR-Design 24

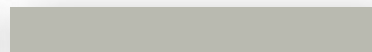
FUGENMÖRTEL



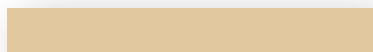
Fugenmörtel AS neu
Grau



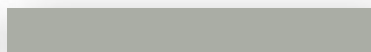
Fugenmörtel AS neu
Mittelgrau



Fugenmörtel AS neu
Hellgrau



Fugenmörtel AS neu
Beige



Fugenmörtel A
Lichtgrau



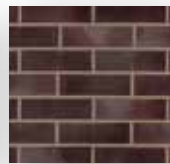
Fugenmörtel A neu
Grau



KR-Design 25



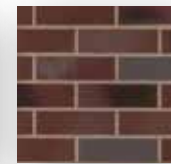
KR-Design 26



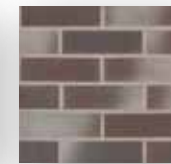
KR-Design 27



KR-Design 28



KR-Design 29



KR-Design 30



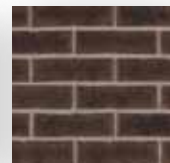
KR-Design 31



KR-Design 32



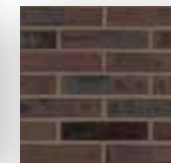
KR-Design 33



KR-Design 34



KR-Design 35



KR-Design 36



KR-Design 37



KR-Design 38



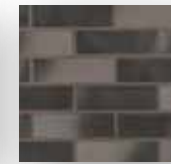
KR-Design 39



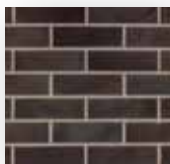
KR-Design 40



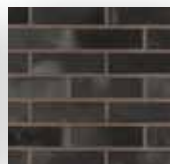
KR-Design 41



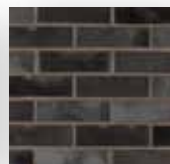
KR-Design 42



KR-Design 43



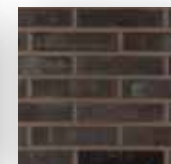
KR-Design 44



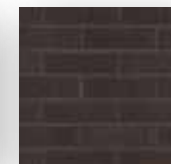
KR-Design 45



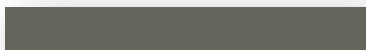
KR-Design 46



KR-Design 47



KR-Design 48



Fugenmörtel A neu
Sultex



Fugenmörtel A neu
Beige-Weiß



Fugenmörtel A neu
Schwarz



Fugenmörtel A neu
Paris neu

MELDORFER VERBLENDER IN TRADITIONELLER KLINKEROPTIK

Meldorfer Verblender eignen sich besonders für Sanierungsobjekte im Denkmalpflegebereich, bei denen die ursprüngliche Fassadenoptik nachgestellt werden muss. Von Spezialisten entwickelt und in über 25-jähriger Baupraxis bewährt, erfüllen Meldorfer Verblender sehr hohe Qualitätsansprüche. Sie sind gerade mal 4 bis 6 Millimeter stark. Bauherren, Architekten und Planer haben die Wahl zwischen zahlreichen Farben und Formaten sowie Sonderanfertigungen. Meldorfer Verblender garantieren in jedem Fall ein natürliches Aussehen und ein effektvolles Farbspiel. Und das für alle Fassadendetails, denn perfekt wird die Sichtmauerwerkoptik durch Eckverblender, die das harmonische Gesamtbild abrunden und den massiven Steincharakter optimal zur Geltung bringen. Meldorfer Verblender bieten eine traditionelle Klinkeroptik bei minimalen Systemaufbau und bietet somit eine wirtschaftliche Alternative zu Klinker.

SYSTEM	WDV-System mit geklebten Meldorfer Verblendern in Klinkeroptik
OBERFLÄCHEN	Glatt oder mit Nabung, alle besandet NF, DF, Multifomat, Lang- und Sonderformate auf Anfrage möglich
FORMATE	Vielfältige Gestaltung durch Verlegung im Verband (Wilder Verband, Kreuzverband, Kopfverband)
FUGENMASSEN	Klebe- und Fugenspachtel einfärbbar
WÄRMESCHUTZ	EPS-Dämmung (bis WLG 032) bzw. Mineralwolle-Dämmung (WLG 033)
BRANDVERHALTEN	Schwerentflammbar
ZULASSUNGEN	Z-33.44-60, Z-33.43-52, Z-33.84-1074



SYSTEMAUFBAU
edition Meldorfer
Verblender

Wohngebäude in Hamburg-Barmbek,
Planung: Quartier Hiddingaweg
Heidelore Czerny (SAGA GWG),
Hamburg



Westerwald mit Narbung, 240 x 71 mm (NF)



OBERFLÄCHENÜBERSICHT: MELDORFER VERBLENDER



Altweiß mit Narbung
240 x 71 mm (NF)



Juist
240 x 71 mm (NF)



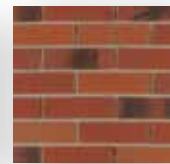
Sylt mit Narbung
240 x 71 mm (NF)



Antik mit Narbung
240 x 71 mm (NF)



Friesland mit Narbung
240 x 71 mm (NF)



Mecklenburg mit Narbung
240 x 71 mm (NF)



Hamburg
240 x 71 mm (NF)



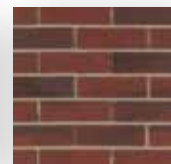
Dithmarschen mit Narbung
240 x 71 mm (NF)



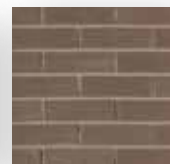
Rotbunt mit Narbung
240 x 71 mm (NF)



Brandenburg
240 x 71 mm (NF)



Oldenburg, besandet
240 x 71 mm (NF)



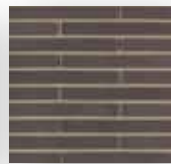
Westerwald mit Narbung
240 x 71 mm (NF)



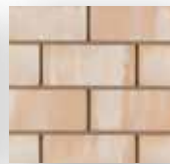
Stockholm
400 x 40 mm (SF)



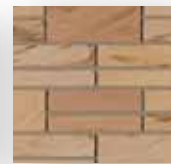
Oslo
400 x 40 mm (SF)



Kopenhagen, besandet
400 x 40 mm (SF)



Amman mit Narbung
300 X135 mm (SF)



Sandstein grau, rot, bunt
(diverse Formate)



edition Naturstein

SYSTEM
WDV-System mit geklebten
Natursteinplatten (12 mm Dicke).

ÖBERFLÄCHEN
Granit, Kalkstein, Sandstein
(bis 9 % Wasseraufnahme).

STRUKTUREN
Poliert, geschliffen oder satiniert (ge-
strahlt und gebürstet). Kantenausführung
gesägt, leicht abgezogen oder gefast.

FORMATE
Großformat bis 0,50 m²,
Kleinformat bis 0,12 m².

FUGEN
Fugenbreite 6 bis 20 mm, mindestens
6 % Fugenflächenanteil, dauerelastische
Fugenmassen farblich auf Fugenmörtel
abgestimmt.

WÄRMESCHUTZ
EPS-Dämmung (bis WLG 032).

BRANDVERHALTEN
Schwerentflammbar.

ZULASSUNGEN
Z-33.46-419.

SYSTEMAUFBAU
edition Naturstein

DÄMMUNG
EPS-Dämmplatte
ARMIERUNG
Armatop A
Glasfasergewebe K
Verlegemörtel Stone
FASSADENOBERFLÄCHE
Fassadenplatte Stone
Fugenmörtel Stone



edition Feinsteinzeug

SYSTEM
WDV-System mit geklebten Feinstein-
zeugplatten (10 bis 15 mm Dicke).

ÖBERFLÄCHEN
Große Auswahl an Feinsteinzeugfliesen
oder -platten.

STRUKTUREN
Relief, rau, natur, satiniert, patiniert,
gekörnt, geschliffen, gestreift.

FORMATE
Standardformat 296 x 296 mm.
Seitenlängen bis maximal 40 cm,
Fläche bis maximal 0,12 m².

FUGEN
Fugenbreite 6 bis 12 mm,
mindestens 6 % Fugenflächenanteil.

WÄRMESCHUTZ
EPS-Dämmung (bis WLG 032) bzw.
Mineralwolle-Dämmung (bis WLG 040).

BRANDVERHALTEN
Schwerentflammbar.

ZULASSUNGEN
Z-33.46-419.

SYSTEMAUFBAU
edition Feinsteinzeug

DÄMMUNG
EPS-oder Mineralwolle-
Dämmplatten
ARMIERUNG
Armatop A
Glasfasergewebe K
Verlegemörtel A
FASSADENOBERFLÄCHE
Cerastone
Fugenmörtel AS



edition Glasmosaik

SYSTEM
WDV-System mit geklebten
Glasmosaiken (4 oder 8 mm Dicke).

ÖBERFLÄCHEN
Glatt, 20 Standardfarben, andere
Farben auf Anfrage, weitere
Farbmischungen möglich.

STRUKTUREN

FORMATE
23 x 23 mm oder 48 x 48 mm.

FUGEN
Farblich nach Kollektion,
Fugenbreite ca. 2 mm.

WÄRMESCHUTZ
EPS-Dämmung (bis WLG 032).

BRANDVERHALTEN
Schwerentflammbar.

ZULASSUNGEN
Z-33.46-419.

SYSTEMAUFBAU
edition Glasmosaik

DÄMMUNG
EPS-Dämmplatten
ARMIERUNG
Armatop A
Glasfasergewebe K
Verlegemörtel A
FASSADENOBERFLÄCHE
Glasmosaik (glatt)
Fugenmörtel AS





edition Keramik

SYSTEM
WDV-System mit geklebten
Keramikfliesen (6 bis 15 mm Dicke).

OBERFLÄCHEN
Große Auswahl an Fliesen oder Platten,
glasiert (seidenmatt).

FORMATE
Standardformat 294 x 294 mm.
Seitenlängen bis maximal 400 mm.
Fläche bis maximal 0,12 m².

FUGEN
Fugenbreite mindestens 8 mm,
mindestens 6 % Fugenflächenanteil.

WÄRMESCHUTZ
EPS-Dämmung (bis WLG 032) bzw.
Mineralwolle-Dämmung (bis WLG 040).

BRANDVERHALTEN
Schwerentflammbar (mit EPS-Dämmung)
bzw. nicht brennbar (mit Mineralwolle-
Dämmung).

ZULASSUNGEN
Z-33.46-419.

SYSTEMAUFBAU
edition Keramik

DÄMMUNG
EPS- oder Mineralwolle-
Dämmplatten
ARMIERUNG
Armatop A
Glasfasergewebe K
Verlegemörtel A
FASSADENOBERFLÄCHE
Klinkerriemchen
Fugenmörtel A



edition Klinker

SYSTEM
WDV-System mit geklebten Klinker-
riemchen (6 bis 15 mm Dicke).

OBERFLÄCHEN
Glatt oder genarbt, Handformoptik,
Kohlebrand.

FORMATE
NF, DF, 2DF, RF, WDF, Langformate, Son-
derformate. Vielfältige Gestaltung durch
Verlegung im Verband z. B. Wilder der Ver-
band, Läuterverband oder Blockverband.

FUGEN
Klebe- und Fugenmörtel einfärbbar.
Fugenbreite 10 bis 12 mm, mindestens
6 % Fugenflächenanteil.

WÄRMESCHUTZ
EPS-Dämmung (bis WLG 032) bzw.
Mineralwolle-Dämmung (WLG 040).

BRANDVERHALTEN
Schwerentflammbar (mit EPS-Dämmung)
bzw. nicht brennbar (mit Mineralwolle-
Dämmung)

ZULASSUNGEN
Z 33.46-419.

SYSTEMAUFBAU
edition Klinker

DÄMMUNG
EPS- oder Mineralwolle-
Dämmplatten
ARMIERUNG
Armatop A
Glasfasergewebe K
Verlegemörtel A
FASSADENOBERFLÄCHE
Klinkerriemchen
Fugenmörtel A



edition Meldorfer Verblender

SYSTEM
WDV-System mit geklebten Meldorfer
Verblendern in Klinkeroptik.

OBERFLÄCHEN
Glatt oder mit Narbung, alle besandet.
NF, DF, Multiformat, Lang- und
Sonderformate auf Anfrage möglich.

FORMATE
Vielfältige Gestaltung durch Verlegung im
Verband (Wilder Verband, Kreuzverband,
Kopfverband).

FUGENMASSEN
Klebe- und Fugenspachtel einfärbbar.

WÄRMESCHUTZ
EPS-Dämmung (bis WLG 032) bzw.
Mineralwolle-Dämmung (WLG 033).

BRANDVERHALTEN
Schwerentflammbar.

ZULASSUNGEN
Z-33.44-60, Z-33.43-52, Z-33.84-1074

SYSTEMAUFBAU
edition Meldorfer
Verblender

DÄMMUNG
EPS- oder Mineralwolle-
Dämmplatten
ARMIERUNG
Armatop Carbon
Alistex Carbon
FASSADENOBERFLÄCHE
Meldorfer Verblender



